

長生分署落成式・見学会を行いました

平成29年9月15日に開署した新消防庁舎「長生分署」の落成式が10月2日に行われました。多くの御来賓の方にお越しいただき、庁舎建設に御協力してくださった方々に感謝状が贈呈されました。

また式典後は、皆様に庁舎をご覧になっていただきました。



10月3日～4日には、一般住民向け見学会を計6回実施しました。見学会に関しては、地域に配布する広報のみでお知らせさせていただいていましたが、予想を上回る反響があり、2日間で159名の方にお越しいただきました。



これからも、地域の皆様に親しみをもっといただける消防を目指します。

長生郡市広域市町村圏組合 長生分署



長生郡市広域市町村圏組合消防本部

管理者挨拶



このたび、かねてから建設を進めてまいりました、長生郡市広域市町村圏組合長生分署の竣工を迎えることができましたことは、地域の皆様方をはじめとする関係各位の深い御理解と御協力の賜物と心から感謝を申し上げます。

旧入山津分署は、昭和57年に建設されたもので、建物の老朽化、勤務者数の増加等による狭隘化、また、所在地が津波浸水想定区域にあることから、有事の際に防災拠点として機能を果たせなくなることが予想されたため、移転による新たな防災拠点施設としての消防庁舎建設を計画しました。

ここに完成しました長生分署は、鉄筋コンクリート造の耐震構造とし、非常用自家発電設備、太陽光発電設備を設けるとともに緊急自動車車庫の地下ピットに雨水を再利用できる貯留槽を設置し、大規模災害発生時においても消防力を十分に発揮できる機能を有した消防防災の拠点となるものです。また、当組合では初めてとなる女性専用スペースが整備されており、女性職員の交替勤務が可能となりました。庁舎内のレイアウトは圧迫感や段差をなくしたバリアフリーを基本としており、圏域住民を対象とした救急救命講習等にも対応できる会議室を備えるとともに、緊急自動車車庫の屋上部分に約200名の避難が可能なスペースを確保し、消防職員のみならず、多くの方が活用できる安全な地域防災の拠点施設として重要な役割を果たすものと確信しております。

今後とも消防防災体制の強化を図るとともに、この庁舎を最大限に活用し、圏域住民の負託に応えるべく、皆様が安全で安心して暮らせる地域づくりに努めてまいりますので、関係各位におかれましては、消防行政に格別の御支援、御協力を賜りますようお願い申し上げます。

平成29年10月

管理者 田中 豊彦

庁舎概要

名称	長生郡市広域市町村圏組合 長生分署
所在地	〒299-4341 千葉県長生郡長生村宮成2579番地1
敷地面積	3479.53㎡
建物構造	RC造一部鉄骨造 地上2階建て
延床面積	946.94㎡
1階	698.36㎡ / 事務室、会議室、食堂、防火衣室、緊急自動車車庫 等
2階	248.58㎡ / 仮眠室、女性専用スペース 等
主な設備	屋上避難所、太陽光発電設備、自家用発電設備、受変電設備、ホース乾燥塔
竣工	平成29年8月31日
設計監理	株式会社 榎本建築設計事務所
建築外構	丸信工業 株式会社
機械設備	有限会社 内山住設
電気設備	依屋電気工事 株式会社

各階案内



会議室



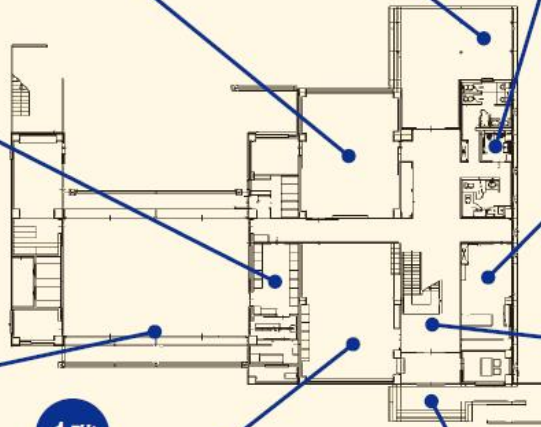
自転車置き場



多目的トイレ



防火衣室



1階



食堂



緊急自動車車庫



ホール



事務室



ホース乾燥塔



正面玄関



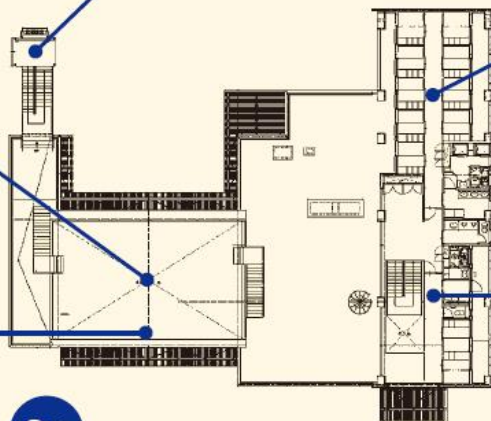
屋上避難所



仮眠室



太陽光パネル



2階



女性専用スペース



長生郡市消防本部 長生分署

〒299-4341 千葉県長生郡長生村宮成2579番地1
TEL 0475-32-0119 FAX 0475-32-7119
HP <http://fdhp.choseikouiki.jp>

